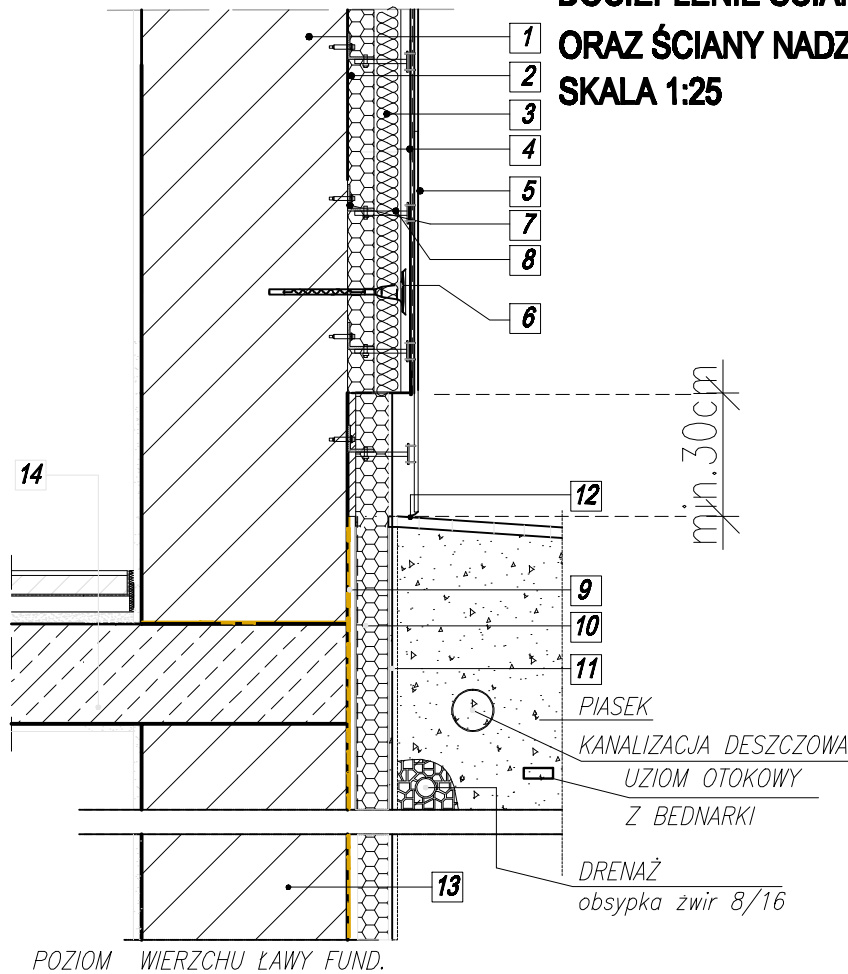



**DETAL NR 1**  
**DOCIEPLENIE ŚCIANY FUNDAMENTOWEJ**  
**ORAZ ŚCIANY NADZIEMIA**  
**SKALA 1:25**



- 1 Istniejąca ściana zewnętrzna nadziemia
- 2 Istniejące ocieplenie styropianem
- 3 Płyta wełna gr 12cm 0,032 z welonem szklanym montowana mechanicznie za pomocą kołków
- 4 pustka powietrzna min 2–3cm
- 5 Okładzina z płyty HPL
- 6 Kołek mocujący
- 7 Kątownik stalowy ocynk. mocowany na kotwy rozporowe do istn. ściany dla montażu profilu pionowego podkonstrukcji
- 8 Profil pionowy teowy ocynk. jako podkonstrukcja płyt HPL mocowany na śruby
- 9 Izolacja przeciwwilgociowa z dwuskładnikowej masy bitumicznej na oczyszczonym i zagruntowanym podłożu, na nowym tynku
- 10 Płyta z polistyrenu ekstrudowanego XPS klejona dedykowaną masą
- 11 Folia izolacyjna tłoczona "kubekowa"
- 12 Opaska z kostki betonowej do odtworzenia po zakończeniu prac dociepleniowych
- 13 Istniejąca ściana fundamentowa
- 14 Istniejąca posadzka

		<b>DEPE Projekt</b> ul. Piłsudskiego 36/38 25-061 Kielce	
obiekt:		Wojewódzki Ośrodek Medycyny Pracy w Kielcach	
nazwa i adres inwestycji: Modernizacja dachu i elewacji budynku WOMP ul. Cieszkowskiego 24A, 25-061 Kielce			
branża:		ARCHITEKTURA	data opracowania: grudzień 2024 r.
projektant:		Inż. Wiesław Grychowicz uprawnienia budowlane nr KI-381/84	podpis:
opracowujący:		mgr inż. Stanisław Gruchalski uprawnienia budowlane nr 228/KI/72	podpis:
tytuł dokumentacji:		PROJEKT WYKONAWCZY	skala: 1:25
tytuł rysunku: DETAL DOCIEPLENIA ŚCIANY FUNDAMENTOWEJ I NADZIEMIA		numer rysunku:	10